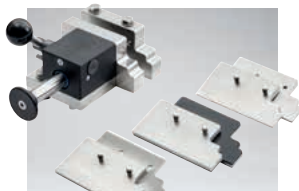


# Labotom-5

## Accesorios

N.º de cat.:



### Dispositivo de sujeción rápida

Accesorio para la fijación de la pieza. Debe montarse en el lado izquierdo del disco de corte. Se completa con tope posterior. Ancho máximo de sujeción: 50 mm.

06316912



### Dispositivo de sujeción vertical

Para la sujeción de piezas de trabajo de formas irregulares en la mesa de corte. La altura de la sujeción es ajustable hasta 58 mm. Se completa con llave de funcionamiento y base de sujeción plana. Se utiliza para ranuras de 10 mm.

05116905

### Base giratoria para dispositivo de sujeción vertical

Juego de 4 bases giratorias multi-forma para dispositivo de sujeción vertical (05046904, 05116905 o 05036915).

05116911

### Brazo prolongador

Accesorio para el brazo prolongador del dispositivo de sujeción vertical (05036915, 05046904 y 05116905)

05046906



### Dispositivo de sujeción vertical rápida

Accesorio para la fijación de la pieza. Debe montarse en el lado izquierdo del disco de corte. Ancho máximo de sujeción: 50 mm.

06316922



### Prisma individual para dispositivo de sujeción vertical rápida

Mordaza para la sujeción óptima de piezas de trabajo cilíndricas y ovaladas. Para el uso con un dispositivo de sujeción rápida para ranuras T de 10 mm (05876925).

05876926



### Grapa helicoidal

Accesorio para la retención de la pieza. Se completa con tope posterior. Debe montarse en el lado izquierdo del disco de corte de las máquinas Discotom-60/-65, Discotom-6 y Labotom-5. Accesorio para ranuras T de 10 mm.

05136903



### Plataforma fija

Estativo para el soporte portamuestras. Posicionamiento manual de 40 mm. Para ranuras T de 10 mm.

05876927



### Soporte para muestras CATFF

Tipo lágrima con abertura. Para piezas de 15-40 mm de diá.

04946904



### Soporte para muestras CATTY

Con 7 tornillos para piezas irregulares. Ancho máx. de 40 mm.

04946905



### Soporte para muestras CATSI

Para uso general. Abertura máx.: 60 mm.

04946903



### Soporte para muestras CATRE

Accesorio para piezas de trabajo cilíndricas. Abertura máx. de 40 mm de diá.

04946907



### Extensión de la caja de seguridad

Accesorio para extender la cámara de corte al cortar piezas largas. Debe montarse en el lado izquierdo de Labotom-5.

Para piezas con unas dimensiones máximas de Al. x An.: 90 mm / 3,5" diá. o 120 x 42 mm / 4,7" x 1,7" Dimensiones, An. x Pr. x Al.: 652 x 120 x 95 mm / 6,5" x 4,7" x 3,7"

06046903

Para obtener más información sobre las herramientas de sujeción y los discos de corte, consulte los folletos especiales.

## Datos técnicos

### Disco de corte

Dimensiones	250 mm / 10" diá.
Dimensiones del husillo	32 mm / 1,26" diá.
Velocidad de rotación (funcionamiento al ralentí)	2845 rpm (50 Hz) / 3450 rpm (60 Hz)
Capacidad de corte *	90 mm diá. / 3,5" diá. o 42 x 120 mm o 1,7" x 4,7"

### Mesa de corte

Ancho	316 mm / 12,4"
Profundidad	225 mm / 8,9"
Ranuras	T 10 mm

Motor de corte Tensiones	Carga nominal S3 (60%)	Intermitente S3 (15 %)	Fusible
3 x 200 V / 50 Hz	2,2 kW / 3,0 CV	3,2 kW / 4,3 CV	40 A
3 x 200 - 210 V / 60 Hz	2,6 kW / 3,5 CV	3,2 kW / 4,3 CV	30 A
3 x 220 - 230 V / 50 Hz	2,2 kW / 3,0 CV	3,2 kW / 4,3 CV	40 A
3 x 220 - 240 V / 60 Hz	2,6 kW / 3,5 CV	3,2 kW / 4,3 CV	30 A
3 x 380 - 415 V / 50 Hz	2,2 kW / 3,0 CV	3,2 kW / 4,3 CV	40 A
3 x 380 - 415 V / 60 Hz	2,6 kW / 3,5 CV	3,2 kW / 4,3 CV	30 A
3 x 460 - 480 V / 60 Hz	2,6 kW / 3,5 CV	3,2 kW / 4,3 CV	30 A

### Dimensiones

Ancho	700 mm / 27,6"
Ancho con palanca y pistola de agua	960 mm / 37,8"
Profundidad	760 mm / 29,9"
Profundidad con conector	808 mm / 31,8"
Altura, máquina	440 mm / 17,3"
Altura, palanca	520 mm / 20,5"
Altura, cubierta abierta	942 mm / 37,1"
Peso	75 kg / 165 lbs

Temperatura ambiente	5 - 40 °C / 41-104 °F
----------------------	-----------------------

Humedad	35 - 85 % HR, sin condensación
---------	--------------------------------

\* La capacidad de corte real depende de las dimensiones concretas de la pieza, el disco de corte y la técnica de sujeción.

## Especificaciones

### Labotom-5

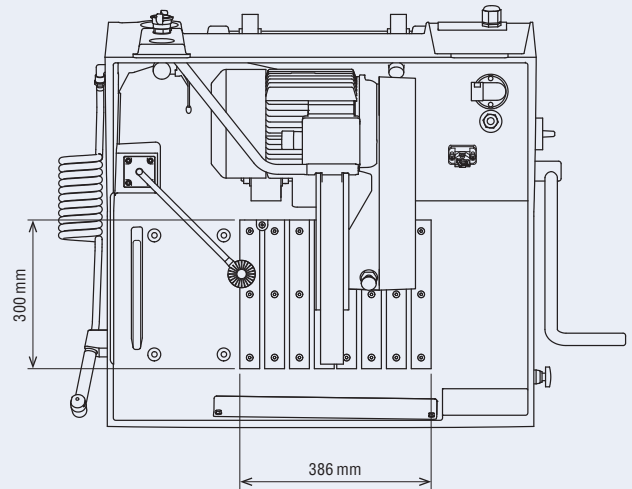
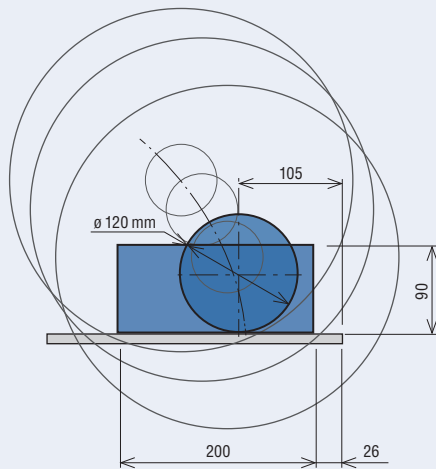
Máquina de corte manual. Motor con potencia de 2,2 / 2,6 kW (3,0 / 3,5 CV). Para discos de corte de 250 mm (10"). Con mesa de corte con ranuras T de 10 mm. La unidad de enfriamiento recirculante (05766xxx) y las herramientas de sujeción deberán pedirse por separado. Puede utilizarse una unidad de mesa opcional (06266101). En el catálogo digital de consumibles, en la página web de Struers, se incluye una guía de selección de discos de corte.

N.º de cat.:	Tensión
06046229	3 x 200 V / 50 Hz
06046230	3 x 200-210 V / 60 Hz
06046235	3 x 220-230 V / 50 Hz
06046236	3 x 220-240 V / 60 Hz
06046246	3 x 380-415 V / 50 Hz
06046247	3 x 380-415 V / 60 Hz
06046254	3 x 460-480 V / 60 Hz

Los productos de Struers están sujetos al desarrollo continuo.  
Por ello, nos reservamos el derecho de introducir cambios en nuestros productos sin previo aviso.

# Labotom-15

## ESPECIFICACIONES DE CORTE - Labotom-15



### DATOS TÉCNICOS

#### Disco de corte

Tamaño	350 mm / 14" de diámetro (300 mm / 12" de diámetro)
Tamaño del árbol	32 mm / 1,26" de diámetro
Velocidad de giro (funcionamiento sin carga)	2350 rpm
Capacidad de corte *	120 mm / 4,7" de diámetro o 90 x 200 mm / 3,5" x 8"

#### Mesa de corte

Ancho	300 mm / 11,8"
Largo	386 mm / 15,2"
Ranuras T	10 mm

#### Motor de corte

Voltajes	Carga nominal S1	Intermitente S3 (15 %)	Fusible
3 x 200 V / 50 Hz	5,2 kW / 7,0 HP	7,5 kW / 10 HP	50 A
3 x 200 - 210 V / 60 Hz	6,3 kW / 8,3 HP	8,5 kW / 11,4 HP	50 A
3 x 220 - 230 V / 50 Hz	5,2 kW / 7,0 HP	7,5 kW / 10 HP	50 A
3 x 220 - 240 V / 60 Hz	6,3 kW / 8,3 HP	8,5 kW / 11,4 HP	50 A
3 x 380 - 415 V / 50 Hz	5,2 kW / 7,0 HP	7,5 kW / 10 HP	40 A
3 x 460 - 480 V / 60 Hz	6,3 kW / 8,3 HP	8,5 kW / 11,4 HP	40 A

#### Dimensiones

Ancho	870 mm / 34,3"
Ancho con palanca	1086 mm / 42,8"
Fondo	877 mm / 34,5"
Alto	660 mm / 26"
Alto, cubierta abierta	1045 mm / 41,1"
Peso	180 kg / 397 lbs

**Nivel de ruido** 70 dBA, funcionamiento sin carga, a una distancia de 1,0 m / 39,4"

**Temperatura del entorno** 5 - 40 °C / 41-104 °F

**Humedad** 0 - 95 % RH, sin condensación

**Seguridad** Consulte la Declaración de conformidad

### ESPECIFICACIONES

Máquina de corte manual. Potencia del motor 5,2 / 6,3 kW (7,0 / 8,3 HP). Para discos de corte de 350 mm (14") de diámetro.

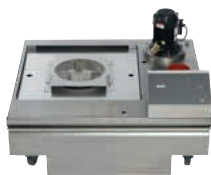
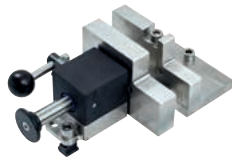
Mesa de corte con ranuras T de 10 mm.

La unidad de enfriamiento por recirculación (057667xx), el dispositivo de sujeción rápida (05876909), el dispositivo de sujeción rápida vertical (05876933), la sujeción con resorte (05136903) y el sistema de sujeción vertical (05116905), respectivamente, se encargan por separado.

Puede usarse la unidad de mesa (06266101) opcional.

N.º cat.:	Voltaje
06056129	3 x 200 V / 50 Hz
06056130	3 x 200-210 V / 60 Hz
06056135	3 x 220-230 V / 50 Hz
06056136	3 x 220-240 V / 60 Hz
06056146	3 x 380-415 V / 50 Hz
06056154	3 x 460-480 V / 60 Hz

\* La capacidad de corte real depende de las dimensiones de la pieza de trabajo específica, del disco de corte y de la técnica de sujeción.



## ACCESORIOS Y CONSUMIBLES

N.º cat.

### Dispositivo de sujeción rápida

Para sujetar la pieza de trabajo. Para instalar a la izquierda del disco de corte. Incluye tope posterior. Ancho de sujeción máx.: 50 mm.

05876909

### Dispositivo de sujeción vertical

Para sujetar piezas con forma irregular sobre la mesa de corte. La altura de sujeción puede ajustarse hasta 58 mm. Incluye llave de operación y una zapata de sujeción plana. Se usa para ranuras T de 10 mm.

05116905

### Zapatillas oscilantes para dispositivo de sujeción vertical

Juego de 4 zapatillas oscilantes con formas diversas para dispositivo de sujeción vertical (05046904, 05116905 o 05036915).

05116911

### Extensión del brazo

Para extender el brazo del dispositivo de sujeción vertical (05036915, 05046904 y 05116905)

05046906

### Bloque elevador para ranuras T de 10 mm

Para elevar el sistema de sujeción vertical (05116905) al sujetar piezas altas. Para aumentar la altura de sujeción en 60 mm

05116910

### Dispositivo de sujeción rápida vertical

Para sujetar la pieza de trabajo. Para instalar a la izquierda del disco de corte. Ancho máx. de sujeción: 50 mm

05876925

### Dispositivo de sujeción rápida vertical alto

Para sujetar la pieza de trabajo. Para instalar a la izquierda del disco de corte. Ancho máx. de sujeción: 85 mm

05876933

### Prisma único para dispositivo de sujeción rápida vertical

Bloque de mordaza para sujeción óptima de piezas cilíndricas u ovaladas. Para usar con el dispositivo de sujeción rápida vertical para ranuras T de 10 mm (05876925).

05876926

### Sujeción con resorte

Para sujetar la pieza de trabajo. Incluye tope trasero. Para instalarse en la Discotom-60/-65, Discotom-6, Labotom-5 y Labotom-15 a la derecha del disco de corte. Para ranuras T de 10 mm.

05136903

### Dispositivo de sujeción rápida bajo

Con placa de sujeción de 42 mm de alto y tope trasero para el lado derecho del disco de corte en Labotom-15. Para sujetar la parte cortada de la pieza. Para ranuras T de 10 mm.

05876932

### Caja de extensión de seguridad

Para extender la cámara de corte al cortar piezas de trabajo largas. Para instalar en el lado izquierdo de Labotom-15. Para piezas de trabajo con un tamaño máximo de: 120 mm / 4,7" de diámetro

o 200 x 90 mm / 8" x 3,5". Dimensiones: 512 x 320 x 320 mm / 20,1 x 12,6 x 12,6"

06056903

### Unidad de enfriamiento adicional

Unidad de enfriamiento con un chorro de agua para enfriamiento flexible de las piezas de trabajo.

06056902

### Sistema de enfriamiento 4

Con depósito de 100 litros, bomba grande, Cooli-1, bolsa de filtro y placa adaptadora, consta de: 05766905, 057660xx, 05761116, 05766928, 05766927

### Voltaje

1 x 100 V / 50 Hz  
1 x 100-120 V / 60 Hz  
1 x 220-240 V / 50Hz  
1 x 220-240 V / 60 Hz

05766716  
05766723  
05766722  
05766724

### Unidad de mesa

Para máquinas de corte Discotom y Labotom. Con compartimento para unidad de enfriamiento por circulación, cajón para herramientas y estantes para discos de corte. Ancho: 930 mm, fondo: 950 mm, alto: 800 mm. 06266101

*Los equipos de Struers son conformes con las disposiciones de las Directivas internacionales aplicables y sus normas correspondientes. (Contacte con su distribuidor local para más detalles)*

*Los productos de Struers están sujetos a constante desarrollo del producto. Por lo tanto, nos reservamos el derecho a introducir cambios en nuestros productos sin previo aviso.*