

Transcopy Replica Foil est une feuille de réplique pour créer une réplique permanente des microstructures. La métallisation du revers de la feuille rend les **feuilles de réplique Transcopy** extrêmement réfléchissantes et offre un contraste élevé des détails des surfaces fortement attaquées.

Nouveau type transparent!

Mode d'emploi

- La surface à répliquer doit être polie et attaquée. Il est recommandé de sur-attaquée la zone d'intérêt.
- *En utilisant la pipette:*
 - Appliquer 2 gouttes de liquide Transcopy sur le dessus de la feuille de réplique Transcopy Replica.
 - Laisser le liquide s'écouler de la feuille de réplique Transcopy pour qu'il soit réparti uniformément (éviter de mouiller le revers autocollant).
- *En utilisant l'atomiseur:*
 - Tenir le flacon à environ 15 cm de la zone à atteindre et pulvériser deux fois, directement sur la surface de l'échantillon ou sur la feuille de réplique Transcopy.
- Attendre quelques secondes
- Presser fortement, avec le pouce, la feuille contre la surface attaquée pendant 30 secondes.
- Attendre de 4 à 5 minutes, puis retirer la Transcopy Replica Foil avec précaution.
- Ôter le papier de couverture et faire adhérer la Transcopy Replica Foil à une lame porte-objet.

Conseils

- Le contraste peut être augmenté au microscope optique à l'aide du contraste d'interférence différentiel (CID, DIC en anglais) à des grossissements élevés ou à l'aide de filtres (par-exemple gris ou vert).
- Les répliques peuvent être conservées pendant des décennies et utilisées ultérieurement pour des analyses comparatives, si toutefois elles restent protégées de la poussière, de la chaleur et de l'humidité.

Télécharger une copie de la **Fiche de Sécurité** à partir de la section Bibliothèque sur www.Struers.com et la lire avec attention avant l'utilisation du produit. L'accès à la Bibliothèque Struers se fait à partir du menu supérieur sur notre site Web.

Vérifier la Bibliothèque à intervalles réguliers pour rester au courant des mises à jour apportées aux Fiches de sécurité.

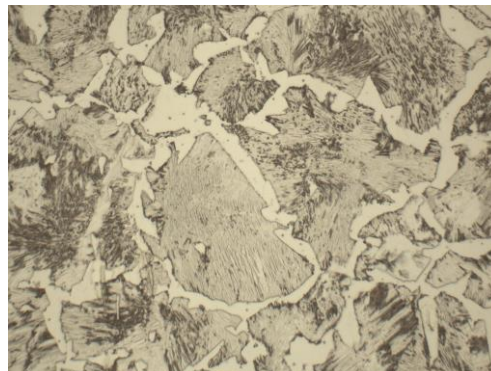
Transcopy

#51000016
2016.11.01

Instruction for use

Anleitung

Mode d'emploi



 **Struers**

Pederstrupvej 84, DK-2750 Ballerup

Transcopy Replica Foil creates a permanent replication of microstructures. The metallisation of the back side makes **Transcopy Replica Foils** highly reflective and gives a high contrast of strongly etched surface detail.

NEW colourless type!

Instruction for use

- The surface to be replicated must be polished and etched. It is recommended to over etch the area of interest.
- *Using the pipette:*
 - Apply 2 drops of Transcopy Liquid onto the Transcopy Replica Foil.
 - Let the liquid flow around on the Transcopy Replica Foil so it is evenly distributed (avoid wetting the self-adhesive backing).
- *Using the spray nozzle:*
 - Hold the bottle approx. 15 cm / 6" from the area to be wetted and spray twice, directly onto the sample surface or on the Transcopy Replica Foil.
- Wait a few seconds.
- Press the foil hard against the etched area with a thumb for 30 seconds.
- Wait 4-5 minutes then carefully remove the Transcopy Replica Foil.
- Remove the backing paper and adhere the Transcopy Replica Foil to a microscope slide.

Tips

- The contrast can be increased on larger optical microscopes using interferential interference contrast (DIC) at high magnifications or filters (e.g. grey or green ones).
- Replicas can be stored for decades and subsequently used for comparative analyses, provided they are protected against dust, heat and humidity.

Transcopy Liquid Safety Data

Please download a copy of the **Safety Data Sheet** from the Library section on www.Struers.com and read carefully before use. Access the Struers Library from the top menu on the website.

Please check the Library periodically for updates to the Safety Data information.

Transcopy Abdruckfolie erzeugt haltbare Abdrücke eines Mikrogefüges. Die metallbeschichtete Rückseite der **Transcopy Abdruckfolie** erzeugt ein extremes Reflexionsvermögen und gibt einen hohen Kontrast von stark geätzten Oberflächendetails.

NEUE ungefärbte Ausführung!

Gebrauchsanweisung

- Die zu präparierende Oberfläche muss poliert und geätzt sein. Es wird empfohlen die Probe leicht zu überätzen.
- *Bei Verwendung der Pipette:*
 - 2 Tropfen Transcopy Flüssigkeit auf die Transcopy Replica Folie geben.
 - Lassen Sie die Flüssigkeit auf der Folie herum laufen so dass sich die Flüssigkeit gleichmäßig verteilt(selbstklebende Rückseite darf nicht benetzt werden).
- *Bei Verwendung der Zerstäuberdüse:*
 - Halten Sie die Flasche ungefähr 15 cm von der zu befeuchtenden Fläche und spraysen Sie zweimal, direkt auf die Probenoberfläche oder auf die Transcopy Replica Folie.
- Warte Sie einige Sekunden
- Drücken Sie die Folie mit dem Daumen etwa 30 Sekunden lang auf die geätzte Stelle.
- Warten Sie 4-5 Minuten und lösen Sie dann die Transcopy Replica Foil sorgfältig ab.
- Ziehen Sie die Papierrückseite ab und bringen Sie die Transcopy Replica Foil auf einem Mikroskopträger auf.

Tips

- Die Anwendung von Differenzial Interferenzkontrast(DIC) bei hoher Vergrößerung oder von Filtern (z. B. grau oder grün) hebt den Kontrast ebenfalls.
- Abdrücke können bis zu 10 Jahren aufbewahrt und für nachfolgende Vergleichsuntersuchungen benutzt werden, vorausgesetzt, sie sind gegen Staub, Wärmeeinwirkung und Feuchtigkeit geschützt.

Sicherheitsdaten der Transcopy Flüssigkeit

Bitte laden Sie eine Kopie des **Sicherheitsdatenblattes** von der Struers Webseite www.Struers.com unter „Bibliothek“ herunter und lesen es vor Gebrauch sorgfältig durch. Bibliothek finden Sie oben rechts auf der Webseite.

Bitte überprüfen Sie die Bibliothek regelmäßig auf Updates für die Sicherheitsdatenblätter.